

## TENDE VERTICALI A PANNELLI ORIENTABILI mm. 250



L'incontro tra tende verticali e tende a pannello ha dato vita a Big Stripe. I pregi di due tra i più famosi ed utilizzati sistemi di sempre si riuniscono in una tenda dalle molteplici sfaccettature. Una delle maggiori potenzialità di questo sistema è la possibilità di avere fino a 22 pannelli agganciati uno dietro l'altro su una larghezza di circa 5 metri, questo permette di avere uno spazio ridotto tra la tenda e l'infisso. I pannelli sono inoltre orientabili, proprio come nelle tende verticali, con la possibilità di essere fermati nella posizione preferita da un meccanismo di blocco.

Tessuti disponibili:

Collection  
**Constellation**  
**Tende Tecniche**

## TENDE VERTICALI A PANNELLI ORIENTABILI mm. 250

### UTILIZZO

- Sistema per tende a pannelli orientabili
- Indicato per tendaggi di larghezza massima cm. 500
- Apertura tenda con azionamento a corda
- Apertura tenda centrale, laterale, multipla o simmetrica
- Orientamento pannelli tramite catenella con fermo
- Scorrimento garantito da vagonetti con rotella
- Il sistema è indicato per installazioni sia a soffitto che a parete
- Dotato di sistema di sicurezza per bambini



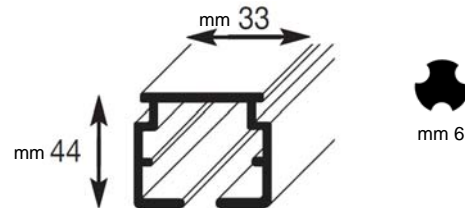
### CARATTERISTICHE TECNICHE

- Profilo e alberino di comando in lega d'alluminio estrusa 6060 T5 UNI 9006/1
- Dimensioni:
  - profilo 33x44 mm
  - alberino 6 mm  $\varnothing$
- Colori disponibili:
  - white / black: verniciatura a polvere a base di resine poliesteri omologata a marchio QUALICOAT RAL 9010
  - silver: anodizzato argento
- Gruppo di comando demoltiplicato
- Scorrevoli frizionati sull'albero di comando con scorrimento su rotelle e aggancio rapido per telo
- Lamelle di trascinamento in materiale ad alta resistenza
- Accessori in acetilica autolubrificante
- Pesotenda in materiale plastico con alette di bloccaggio

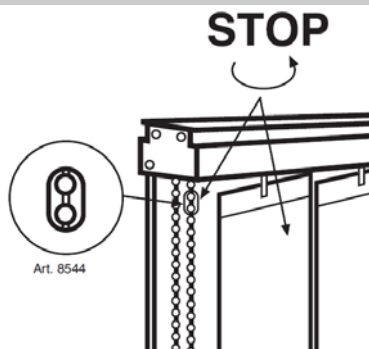
### COLORI

White  Black  Silver 

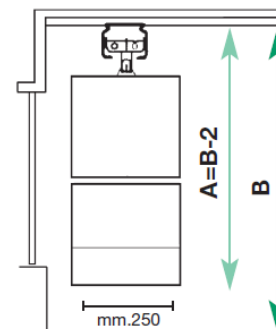
### MISURE PROFILI



### BLOCCO ORIENTAMENTO

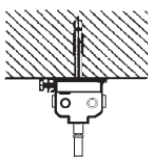


### SCHEMA DI INGOMBRO



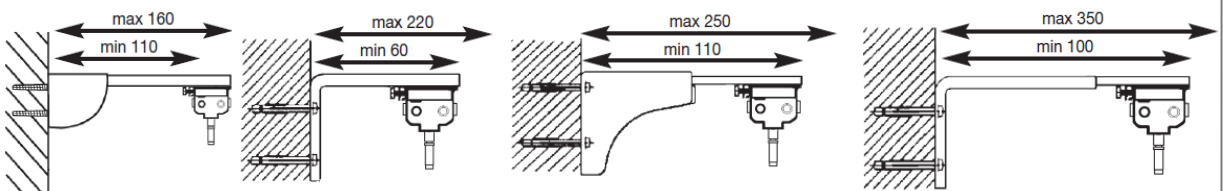
### INSTALLAZIONI

#### A soffitto



Art. 2403

#### A parete



Art. 3230+2403

Art. 2721+2403

Art. 2713+2714+2403

Art. 2721+2714+2403