



# Manuale dell'utente

## Quick user manual

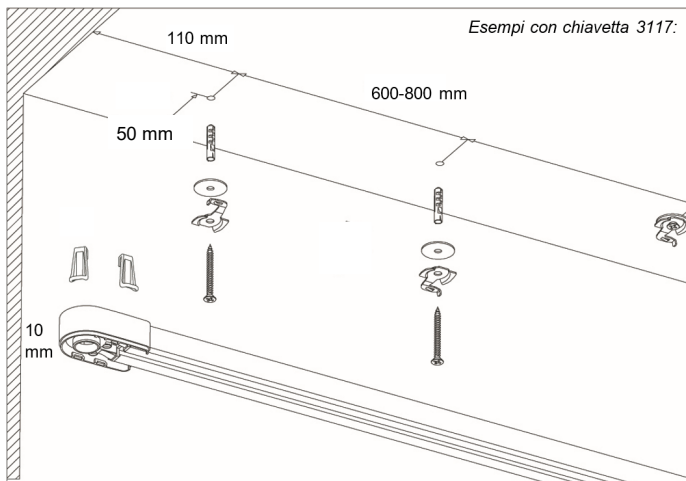
## Linee guida per la posa

Passaggi principali:

- Fissare i supporti a soffitto o parete
- Inserire i ganci nelle carrucole
- Montare il profilo e posizionare l'unità motore.

È necessario uno spazio di almeno 1cm tra la carrucola guida nastro e il muro laterale sul quale termina l'unità motore.

Al momento di decidere la posizione del binario e l'impacchettamento della tenda, si prega di considerare che bisognerebbe lasciare un certo spazio di manovra tra la tenda e: il binario, il soffitto, lo zoccolino del pavimento e il muro.



## Fixing guidelines

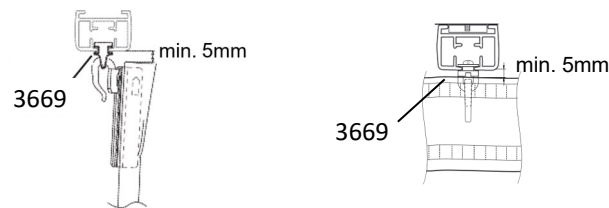
General fixing steps:

- Place ceiling - or wall brackets
- Place pulley hooks on the pulleys
- Mount rail and place motor unit.

A clearance of at least 1 cm is required between the pulley and the end wall, at the side of the motor unit.

When planning the rail position and the curtain pleating, please consider: an operating clearance should be maintained between curtain and: ceiling, rail, floor finish, wall and possible coving.

Tipologie di scorrevoli e relative distanze  
/glider types and clearance:



## Autocalibrazione / Self-calibration

Dopo l'installazione del binario e il collegamento del motore alla corrente elettrica si può appendere la tenda.

Procedere quindi con l'autocalibrazione:

- Se non si è muniti di telecomando è possibile aprire la tenda a mano, fino al momento in cui la stessa si muoverà da sola. Il motore si autocalibrerà nel senso verso il quale è stata tirata la tenda, impostando il primo finecorsa. Per impostare il secondo finecorsa, una volta finita l'autocalibrazione, tirare la tenda nel verso opposto.
- Se si è muniti di telecomando e lo stesso è già stato associato al motore, è possibile avviare l'autocalibrazione schiacciando il tasto apertura. Completata la prima calibrazione schiacciare nuovamente il tasto sul telecomando per far scorrere la tenda e impostare così il secondo finecorsa.

After installing the track and connecting the motor, the curtain can be hanged.

Now, proceed with self-calibration

- If you don't have a remote-control you can operate the curtain manually, until it starts moving on its own. The motor will then self-calibrate in the direction of the operation and will set the first end-position. To set the second end-position, when self-calibration is over, press the button on the remote control and operate the curtain towards the desired position.
- If you have a remote control already matched with a motor, you can start self-calibration by pressing the button Open. When the first calibration is finished, press again Open to operate the curtain and set the second end-position.

## Cancellare impostazioni finecorsa /Delete limit setting

Questi step sono da eseguire solamente nel caso in cui sia necessario a seguito di assenza di corrente.

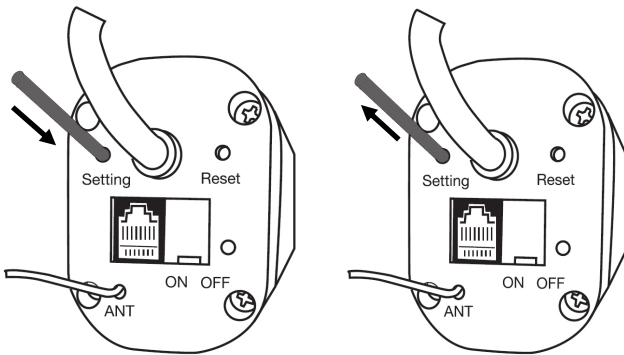
Connessione all'alimentazione

1. Tenere premuta per 8 secondi la chiave di impostazione (setting key) sul motore; il motore emette 2 suoni, poi 4.
2. Quando tutti i suoni terminano, rilasciare la chiave. La programmazione tra motore e radio comando è stata cancellata.

This step must only be done when needed in case of a power cut

Power connection

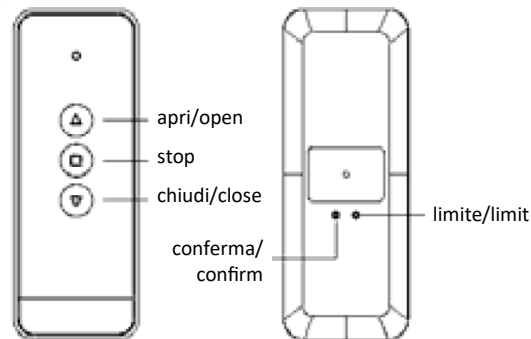
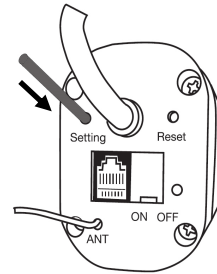
1. Press and hold the setting key on the motor for 8 seconds, the motor will sound 2 times, then 4.
2. When all sounds end, release the key. The programming between motor and remote transmitter has been deleted.



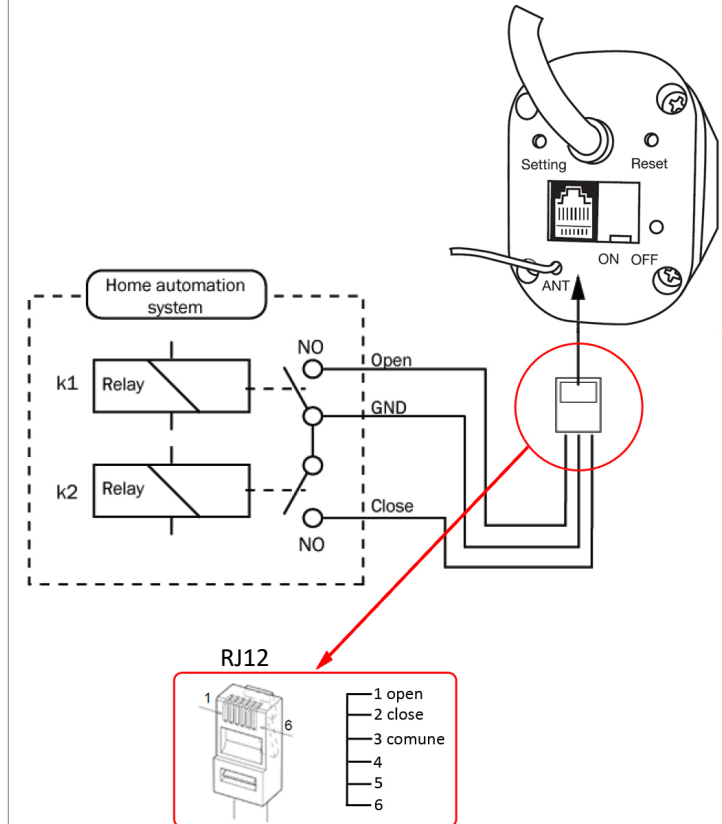
## Programmare il telecomando /Program primary remote transmitter

1. Tenere premuta per 3 secondi la chiave di impostazione (setting key) sul motore. Appena il motore emette 2 suoni rilasciare la chiave-
2. Premere la chiave di conferma del telecomando principale. Quando il motore emette 3 suoni la programmazione è stata completata.

1. Press and hold the setting key on the motor for 3 seconds, when the motor sounds 2 times release the key.
2. Press the confirmation key on the primary remote transmitter. When the motor sounds 3 times, the programming has been completed.



## Cablaggio a contatti puliti /Dry-contact wiring



*Esploso / exploded view*

